



**Federazione Ordini  
Tecnici Sanitari di Radiologia Medica  
e delle Professioni Sanitarie  
Tecniche, della Riabilitazione  
e della Prevenzione**

**Coordinamento  
Nazionale  
Associazioni  
Professioni  
Sanitarie**



**PROCEDURA D'ISCRIZIONE  
DEI PROFESSIONISTI AGLI ALBI ISTITUITI  
CON DM 13 marzo 2018**

---



Legge 11 gennaio 2018, n. 3

Decreto ministeriale 13 marzo 2018

## PROCEDURA D'ISCRIZIONE AGLI ALBI PROFESSIONALI

### INDICE

<b>1.</b>	REDAZIONE E REVISIONI .....	2
<b>2.</b>	TERMINI ACRONINI E DEFINIZIONI .....	3
<b>3.</b>	SCOPO .....	4
<b>4.</b>	ELENCO DEI DESTINATARI .....	5
<b>4.A.</b>	PROFESSIONISTI CON OBBLIGO D'ISCRIZIONE .....	5
<b>5.</b>	MATRICE DELLE RESPONSABILITÀ.....	6
<b>6.</b>	ISCRIZIONE ALL'ALBO PROFESSIONALE.....	7
<b>6.A.</b>	OPERAZIONI PRELIMINARI .....	7
<b>6.B.</b>	A CHI SI PUÒ RIVOLGERE IL PROFESSIONISTA .....	8
<b>6.C.</b>	PRIMO ACCESSO DEL PROFESSIONISTA .....	8
<b>6.D.</b>	DATI NECESSARI PER LA VALUTAZIONE DEI REQUISITI .....	8
<b>6.E.</b>	PRESENTAZIONE DELLA PRIMA AUTOCERTIFICAZIONE.....	9
<b>6.F.</b>	VALUTAZIONE DA PARTE DEI RAMR.....	10
<b>6.G.</b>	DOMANDA D'ISCRIZIONE ALL'ALBO .....	10
<b>7.</b>	DIAGRAMMA DI FLUSSO.....	12
<b>8.</b>	CRONOPROGRAMMA .....	13
<b>9.</b>	ALLEGATI .....	14
<b>10.</b>	BIBLIOGRAFIA .....	17

### INDICE DELLE FIGURE/TABELLE/GRAFICI

Figura 7.1 – Diagramma di flusso .....	12
Figura 8.1 – Cronoprogramma implementazione albi, elezioni commissioni d'albo, Consigli direttivi e Comitato centrale.....	13
Tabella 9.1 – Riferimenti territoriali Ordini TSRM e PSTRP per Province e Regioni.....	14
Tabella 9.2 – Riferimenti Associazioni maggiormente rappresentative .....	15



## 1. REDAZIONE E REVISIONI

Gruppo di Lavoro:

<b>Nome e Cognome</b>	<b>Ente di riferimento</b>
Franco Ascolese	FNO TSRM PSTRP - Ordine di Napoli, Avellino, Benevento e Caserta
Fernando Capuano	CONAPS - Responsabile eventi politici
Michele Caliarì	FNO TSRM PSTRP - Ordine della Provincia autonoma di Trento
Diego Catania	FNO TSRM PSTRP - Ordine di Milano, Como, Lecco, Lodi, Monza Brianza e Sondrio
Patrizia D'Amico	FNO TSRM PSTRP - Ordine di Frosinone
Dilva Drago	CONAPS - Presidente nazionale AIOraO
Miria De Santis	CONAPS - Presidente nazionale AsNAS
Emanuele Fiorito	FNO TSRM PSTRP - Ordine di Roma
Maurizio Di Giusto	CONAPS - Presidente nazionale UNPISI
Anna Liberale	FNO TSRM PSTRP - Ordine di Pordenone, Udine, Gorizia e Trieste
Angelo Mastrillo	CONAPS - Responsabile rapporti con le Università
Rita Papi	FNO TSRM PSTRP - Ordine di Firenze
Tiziana Rossetto	CONAPS - Vicepresidente nazionale
Gianluca Rossi	CONAPS - Presidente AIFI Lombardia
Giulio Sapienza	FNO TSRM PSTRP - Ordine di Palermo
Nicola Titta	CONAPS - Presidente nazionale ANEP

Verifica e controllo a cura di:

<b>Nome e Cognome</b>	<b>Ente di riferimento</b>
Alessandro Beux	FNO TSRM PSTRP
Antonio Bortone	CONAPS

Revisioni:

<b>Nome e Cognome</b>	<b>Data</b>	<b>Revisioni</b>



## **2. TERMINI, ACRONIMI E DEFINIZIONI**

<b>AIDI</b>	Associazione Igienisti dentali italiani
<b>AIFI</b>	Associazione italiana Fisioterapisti
<b>AIOrAO</b>	Associazione italiana Ortottisti assistenti in oftalmologia
<b>AIP</b>	Associazione italiana Podologi
<b>AITA</b>	Associazione italiana Tecnici audiometristi
<b>AITeFeP</b>	Associazione italiana Tecnici della fisiopatologia cardiocircolatoria e perfusione cardiovascolare
<b>AITeRP</b>	Associazione italiana Tecnici della riabilitazione psichiatrica
<b>AITN</b>	Associazione italiana Tecnici di neurofisiopatologia
<b>AITNE</b>	Associazione italiana Terapisti della neuro e psicomotricità dell'età evolutiva
<b>AITO</b>	Associazione italiana Terapisti occupazionali
<b>AMPI</b>	Associazione mercurio Podologi internazionale
<b>AMR</b>	Associazione maggiormente rappresentativa
<b>ANAP</b>	Associazione nazionale Audioprotesisti professionali
<b>ANDID</b>	Associazione nazionale Dietisti
<b>ANEP</b>	Associazione nazionale Educatori professionali
<b>ANTeL</b>	Associazione italiana Tecnici di laboratorio biomedico
<b>ANTOI</b>	Associazione nazionale Tecnici ortopedici italiani
<b>ANUPI TNPEE</b>	Associazione nazionale unitaria Terapisti della neuro e psicomotricità dell'età evolutiva italiani
<b>AsNAS</b>	Associazione nazionale Assistenti sanitari
<b>CoGeAPS</b>	Consorzio per la gestione delle anagrafiche delle professioni sanitarie
<b>CONAPS</b>	Coordinamento nazionale Associazioni professioni sanitarie
<b>FIOTO</b>	Federazione italiana degli Operatori in tecniche ortopediche
<b>FITeLab</b>	Federazione italiana Tecnici di laboratorio biomedico
<b>FLI</b>	Federazione Logopedisti italiani
<b>FNO TSRM PSTRP</b>	Federazione nazionale Ordini dei Tecnici sanitari di radiologia medica e delle professioni sanitarie tecniche, della riabilitazione e della prevenzione
<b>TSRM</b>	Tecnico sanitario di radiologia medica
<b>UNID</b>	Unione nazionale Igienisti dentali
<b>UNPISI</b>	Unione nazionale Personale ispettivo d'Italia



**Federazione Ordini  
Tecnici Sanitari di Radiologia Medica  
e delle Professioni Sanitarie  
Tecniche, della Riabilitazione  
e della Prevenzione**

**Coordinamento  
Nazionale  
Associazioni  
Professioni  
Sanitarie**



### **3. SCOPO**

La procedura garantisce che in tutto il territorio nazionale l'iscrizione agli albi avvenga in modo uniforme, assicurando a ogni singolo professionista richiedente un trattamento equo e trasparente, a prescindere dall'Ordine territoriale al quale dovrà fare riferimento.

La procedura dalla quale il gruppo di lavoro è partito è quella consolidata negli ex Collegi professionali dei TSRM, ai sensi del DLgsCPS 233/46 e DPR 221/50, adattata sulla base di quanto previsto dalla legge 3/2018 e dal DM del 13 marzo 2018, con particolare riferimento alla commissione d'albo quale livello intermedio tra il professionista che richiede l'iscrizione all'albo e il Consiglio direttivo deliberante. Sino alla costituzione delle commissioni d'albo, ai sensi dell'art. 5, comma 2 del DM 13 marzo 2018, la prima delle funzioni a loro attribuite (proporre al Consiglio direttivo l'iscrizione all'albo del professionista) è affidata ai rappresentanti delle associazioni maggiormente rappresentative (RAMR).

Tutti gli enti e i soggetti coinvolti e interessati dal processo oggetto della procedura si impegnano, attraverso i canali a loro disposizione e all'interno degli ambiti di loro competenza, a informare i professionisti e a favorirne l'iscrizione al relativo albo.



#### **4. ELENCO DEI DESTINATARI**

I destinatari della procedura sono tutti i soggetti coinvolti nel processo d'iscrizione all'albo:

- Professionisti;
- RAMR;
- Consigli direttivi degli Ordini TSRM PSTRP.

##### **4.A. PROFESSIONISTI CON OBBLIGO D'ISCRIZIONE ALL'ALBO**

La legge 3/2018 e il DM 13 marzo 2018 hanno ribadito che per l'esercizio della professione è obbligatoria l'iscrizione all'albo. Tale disposizione, già vigente per i TSRM e gli Assistenti sanitari, è ora prevista anche per le seguenti professioni sanitarie:

- a) tecnico sanitario di laboratorio biomedico;
- b) tecnico audiometrista;
- c) tecnico audioprotesista;
- d) tecnico ortopedico;
- e) dietista;
- f) tecnico di neurofisiopatologia;
- g) tecnico fisiopatologia cardiocircolatoria e perfusione cardiovascolare;
- h) igienista dentale;
- i) fisioterapista;
- j) logopedista;
- k) podologo;
- l) ortottista e assistente di oftalmologia;
- m) terapeuta della neuro e psicomotricità dell'età evolutiva;
- n) tecnico della riabilitazione psichiatrica;
- o) terapeuta occupazionale;
- p) educatore professionale;
- q) tecnico della prevenzione nell'ambiente e nei luoghi di lavoro.

## 5. MATRICE DELLE RESPONSABILITÀ

<b>Soggetto</b>	<b>FNO TSRM PSTRP</b>	<b>CONAPS</b>	<b>ORDINE TSRM E PSTRP</b>	<b>RAMR</b>	<b>SOFTWAREHOUSE</b>	<b>PROFESSIONISTA</b>
<b>Tipologia di attività</b>						
Richiesta elenchi diplomati e ruoli nominativi alle Regioni	<b>R</b>	<b>C</b>	<b>C</b>	<b>I</b>	<b>I</b>	
Richiesta elenchi diplomati/laureati alle Università	<b>R</b>	<b>C</b>	<b>C</b>	<b>I</b>	<b>I</b>	
Autocertificazione titoli			<b>I</b>	<b>C</b>	<b>I</b>	<b>R</b>
Valutazione della conformità dei titoli abilitanti			<b>C</b>	<b>R</b>	<b>I</b>	<b>I</b>
Trasmissione proposte iscrizione			<b>C</b>	<b>R</b>	<b>I</b>	<b>C</b>
Verifica autocertificazioni			<b>R</b>	<b>C</b>	<b>I</b>	<b>I</b>
Valutazione dichiarazioni in domanda d'iscrizione			<b>R</b>	<b>C</b>	<b>I</b>	<b>I</b>
Iscrizione all'albo professionale	<b>I</b>		<b>R</b>	<b>I</b>	<b>I</b>	<b>I</b>

R = Responsabilità dell'espletamento dell'attività

C = Collaborazione alla realizzazione dell'attività

I = Informazione sull'attività



## **6. ISCRIZIONE ALL'ALBO PROFESSIONALE**

### **6.A. OPERAZIONI PRELIMINARI**

La FNO TSRM PSTRP e CONAPS hanno concorso alla definizione del DM 13 marzo 2018;

La FNO TSRM PSTRP ha informato e coinvolto il Consiglio nazionale, ricevendone il mandato a procedere con l'elaborazione della procedura;

Il CONAPS ha informato e coinvolto l'assemblea, ricevendone il mandato a procedere con l'elaborazione della procedura;

La FNO TSRM PSTRP e CONAPS hanno promosso e realizzato la I convention pubblica sul tema Ordine e albi ai sensi della legge 3/2018 e del DM 13 marzo 2018;

La FNO TSRM PSTRP ha richiesto alle AMR di validare o modificare e/o integrare l'elenco dei titoli abilitanti fornito dal CoGeAPS;

La FNO TSRM PSTRP ha richiesto, per le rispettive competenze, alle Regioni e agli atenei gli elenchi dei ruoli nominativi del personale del servizio sanitario nazionale, dei diplomati e dei laureati;

La FNO TSRM PSTRP ha richiesto alle AMR di designare i RAMR. Le AMR si impegnano a verificare nel tempo che l'opera dei RAMR sia aderente ai contenuti della procedura e svolta con modalità operative e temporali funzionali al processo; in caso contrario, si riservano di revocare la designazione e di sostituire i soggetti interessati;

La FNO TSRM PSTRP e CONAPS hanno tenuto costantemente informata la DGRUPS del Ministero della Salute.





## **6.B. A CHI SI PUÒ RIVOLGERE IL PROFESSIONISTA**

Per informazioni il professionista può contattare:

- Associazione maggiormente rappresentativa di riferimento;
- Ordine di riferimento.

Per l'iscrizione il professionista dovrà rivolgersi agli Ordini, collegandosi al portale [www.tsrp.org](http://www.tsrp.org).

## **6.C. PRIMO ACCESSO DEL PROFESSIONISTA**

Il professionista deve collegarsi al portale [www.tsrp.org](http://www.tsrp.org) e cliccare sul pulsante "Procedura d'iscrizione dei professionisti agli albi istituiti con DM 13 Marzo 2018", posizionato in homepage sulla destra, sotto la barra di ricerca, per essere reindirizzato al portale dedicato alle iscrizioni.

Il professionista effettua la registrazione inserendo i propri dati anagrafici: nome, cognome, data e luogo di nascita, codice fiscale, residenza, domicilio, domicilio professionale, indirizzo di posta elettronica, preferibilmente certificata, e recapiti telefonici.

Il professionista può verificare costantemente lo stato della sua pratica.

## **6.D. DATI NECESSARI PER LA VALUTAZIONE DEI REQUISITI**

Tutte le informazioni fornite dal professionista richiedente hanno valore di autocertificazione ai sensi degli artt. 46 e 47 del DPR n. 445/2000, per le quali lo stesso si assume la responsabilità in caso di dichiarazioni mendaci, secondo le normative vigenti.

Quale prima informazione, il professionista richiedente l'iscrizione deve indicare la professione che esercita, quindi l'albo al quale intende iscriversi.

Sulla base dell'informazione fornita, al soggetto viene proposto l'elenco dei titoli che risultano essere abilitanti all'esercizio della professione dichiarata: diploma di laurea o diploma universitario e titoli equipollenti ed equivalenti (DM 27 luglio 2000). Il



**Federazione Ordini  
Tecnici Sanitari di Radiologia Medica  
e delle Professioni Sanitarie  
Tecniche, della Riabilitazione  
e della Prevenzione**

**Coordinamento  
Nazionale  
Associazioni  
Professioni  
Sanitarie**



professionista deve indicare il primo titolo abilitante conseguito.

Per le seguenti professioni è possibile esercitare l'opzione ai sensi dell'art. 2 dei relativi DM del 27 luglio 2000:

- Audiometrista;
- Audioprotesista;
- Logopedista;
- Tecnico dell'educazione e della riabilitazione psichiatrica e psicosociale;
- Terapista della neuro e psicomotricità dell'età evolutiva;
- Terapista occupazionale.

È previsto un campo "Altro titolo abilitante", nel quale il soggetto che non possiede uno dei titoli ai sensi del DM del 27 luglio 2000, deve indicare la denominazione del titolo posseduto e i riferimenti normativi, giurisdizionali o amministrativi che ritiene lo rendano abilitato.

È possibile allegare la scansione del titolo autocertificato. Per quelli riferiti attraverso il campo "Altro titolo abilitante" è obbligatorio allegare la scansione del documento in forza del quale il soggetto è abilitato. Questi ultimi saranno attenzionati con maggior sensibilità.

Per quanto riguarda il punto c) dell'art. 2 del DM del 13 marzo 2018 (nessun carico pendente risultante dal certificato generale del casellario giudiziale), la piattaforma prevede la possibilità di selezionare la voce, riproposta testualmente. Se il soggetto la seleziona, procede secondo la strada principale. In caso di affermazione contraria (carico pendente risultante dal certificato generale del casellario giudiziale) il sistema invita il soggetto a contattare l'Ordine per una valutazione riservata del caso, finalizzata a comprendere se il carico pendente precluda o meno l'iscrizione all'albo. Tale valutazione è effettuata partendo dall'elenco positivo dei casi in cui il carico certamente pendente preclude l'iscrizione all'albo.

Se professionalmente attivo, oltre alla residenza il professionista dichiara il domicilio professionale. In caso di più di un domicilio professionale, deve indicare quello prevalente.

Se il richiedente non lavora, la proposta d'iscrizione è inviata all'Ordine competente



**Federazione Ordini  
Tecnici Sanitari di Radiologia Medica  
e delle Professioni Sanitarie  
Tecniche, della Riabilitazione  
e della Prevenzione**

**Coordinamento  
Nazionale  
Associazioni  
Professioni  
Sanitarie**



sul territorio in cui è il soggetto è residente; se, invece, il soggetto lavora, la proposta d'iscrizione sarà inviata all'Ordine competente sul territorio nel quale insiste la struttura presso la quale opera (se più di una, quella prevalente).

Il professionista può indicare ogni altro eventuale titolo posseduto e fornire ogni ulteriore informazione che ritiene utile immettere nella banca dati.

#### **6.E. PRESENTAZIONE DELLA PRIMA AUTOCERTIFICAZIONE**

Una volta inseriti tutti i dati richiesti al punto 6.D, il professionista stampa l'autocertificazione proposta dalla piattaforma, la data, la sottoscrive, la scansiona e la carica sul portale, insieme al documento d'identità (carta d'identità o passaporto o patente di guida con foto, fronte-retro).

È possibile la firma digitale, se posseduta, in tal caso non è necessaria la stampa del modulo.

Nel caso in cui il soggetto volesse o dovesse iscriversi a più di un albo, la procedura è ripetuta per ognuna di esse con l'esclusione dell'inserimento dei dati anagrafici.

Il richiedente paga i diritti di segreteria. Il pagamento è possibile con bonifico, bollettino, carta di credito o altri sistemi di pagamento idonei.

Solo a questo punto la procedura s'intende completata e, quindi, la richiesta d'iscrizione all'albo di competenza viene presa in carico dai RAMR.

#### **6.F. VALUTAZIONE DA PARTE DEI RAMR**

I RAMR, in applicazione delle indicazioni temporali di cui all'art. 2, commi 2, 3, 4 e 5, della legge 241/90, comunque non oltre i 60 giorni, valutano quanto dichiarato e allegato dal richiedente, e, se necessario, chiedendo l'integrazione dei documenti ricevuti. Verificata la loro completezza e correttezza, i RAMR esprimono il loro assenso o dissenso alla richiesta d'iscrizione. Tale decisione è riportata nel relativo verbale di valutazione.



## **6.G. DOMANDA D'ISCRIZIONE ALL'ALBO**

Dopo l'assenso da parte dei RAMR la pratica diventa proposta d'iscrizione ed è inviata al Consiglio direttivo dell'Ordine che, con supporto dei RAMR, potrà effettuare verifiche su quanto autocertificato dal soggetto.

Il soggetto richiedente l'iscrizione all'Ordine dovrà stampare il modulo con valore di autocertificazione e domanda d'iscrizione completo dei dati verificati dai RAMR. Tale modulo deve essere bollato (€ 16,00); l'ulteriore modulo da sottoscrivere è richiesto per evitare di apporre il bollo su domande errate o non complete.

Il richiedente paga:

- la tassa di concessione governativa: 168,00 €, su c/c postale n. 8003, intestato a Agenzia delle entrate, centro operativo di Pescara – tasse e concessioni governative. Richiedere l'apposita modulistica e specificare: (a) la causale: iscrizione albo professionale dei [indicare la professione] (b) il codice tariffa: 8617 e (c) il tipo di versamento: rilascio;
- la tassa d'iscrizione annua.

I pagamenti sono possibili con bonifico, bollettino, carta di credito o altri sistemi di pagamento idonei.

Il professionista carica nel portale la domanda di iscrizione in bollo all'Ordine di riferimento, datata e firmata, insieme alla foto per il tesserino di riconoscimento e alle ricevute di pagamento delle tasse di concessione governativa e di iscrizione annua.

Dal momento in cui il professionista perfeziona la domanda decorrono i tre mesi entro i quali il Consiglio direttivo deve esprimersi (DPR 221/50, art. 8).

## 7. DIAGRAMMA DI FLUSSO

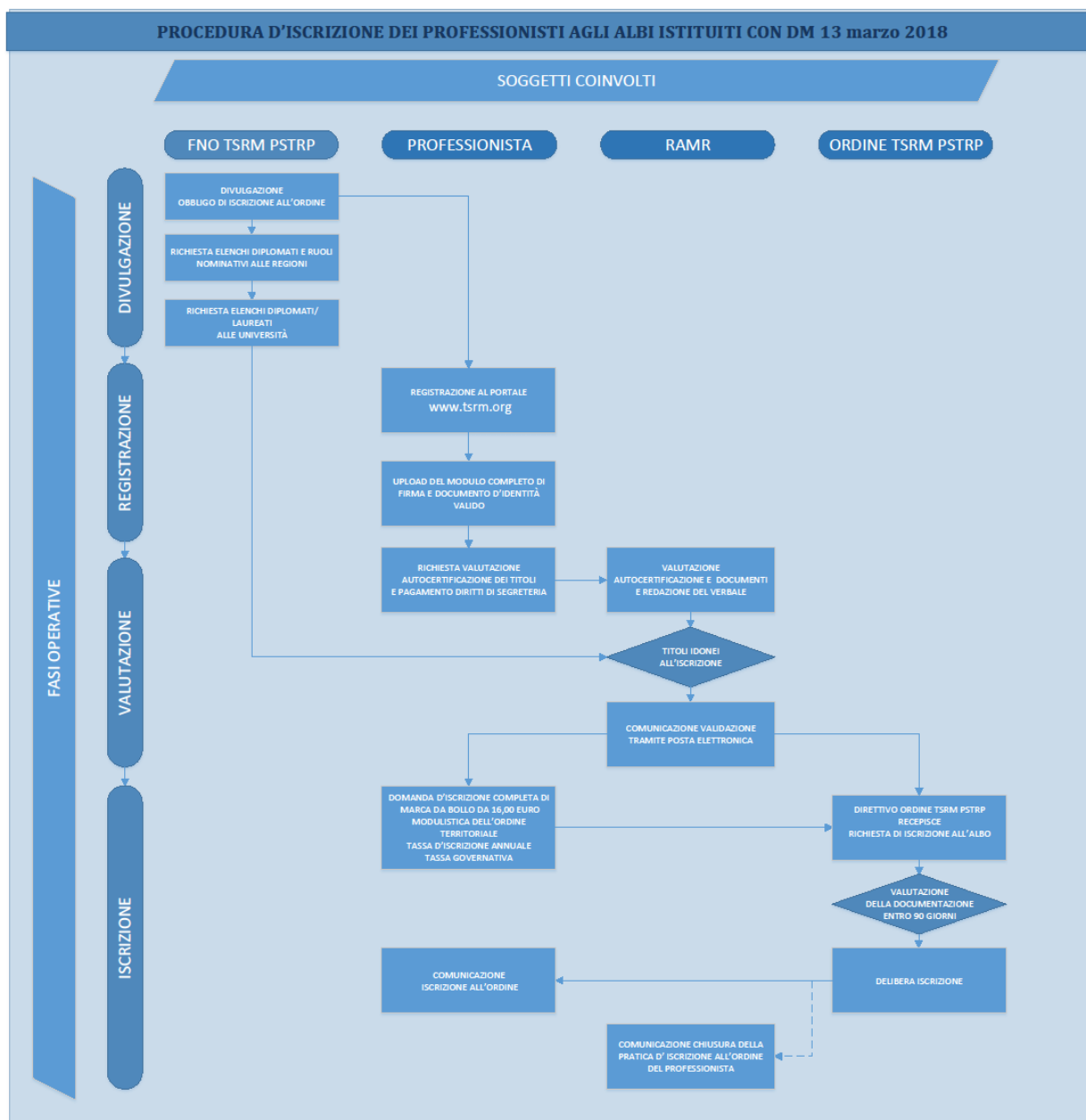


Figura 7.1 – Diagramma di flusso

## 8. CRONOPROGRAMMA

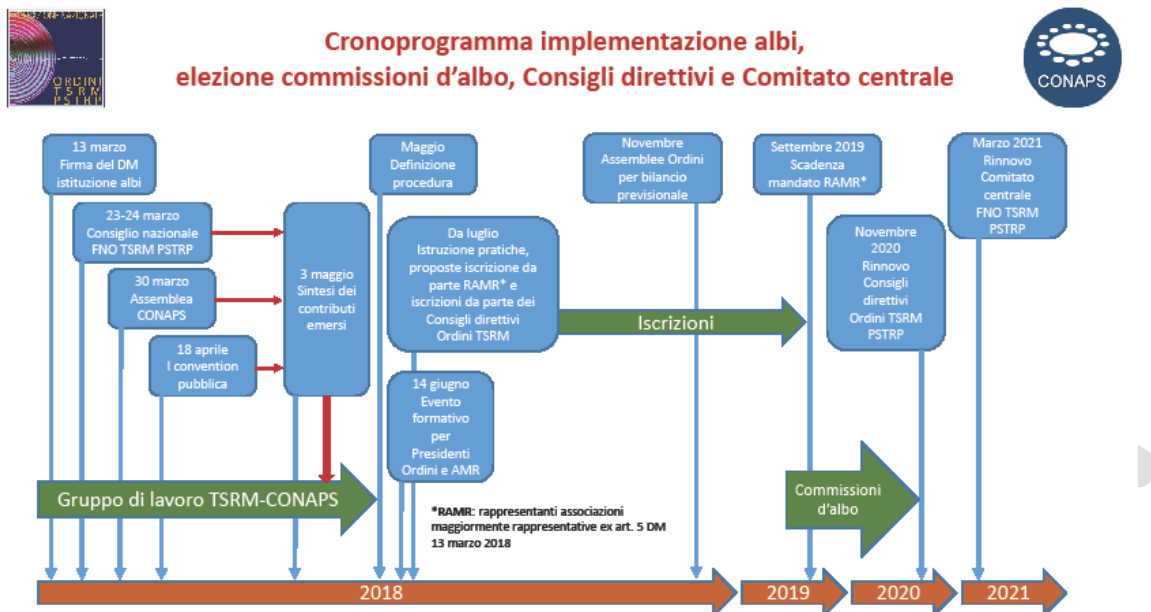


Figura 8.1 – Cronoprogramma implementazione albi,  
elezione commissioni d'albo, Consigli direttivi e Comitato centrale



## 9. ALLEGATI

Regioni	Ordini TSRM PSTRP	Presidente	Posta elettronica Ordine
<b>Piemonte</b>	Torino/Aosta/Alessandria/Asti	Floriana Simeone	<a href="mailto:torinoaosta@pec.tsrn.org">torinoaosta@pec.tsrn.org</a>
	Cuneo	Silvana Mondino	<a href="mailto:cuneo@pec.tsrn.org">cuneo@pec.tsrn.org</a>
	Vercelli	Roberto Dato	<a href="mailto:vercelli@pec.tsrn.org">vercelli@pec.tsrn.org</a>
	Novara	Gerardo Di Nardo	<a href="mailto:tsrnmno@gigapec.it">tsrnmno@gigapec.it</a>
<b>Lombardia</b>	Varese	Sonia Cuman	<a href="mailto:varese@pec.tsrn.org">varese@pec.tsrn.org</a>
	Como/Lecco/Lodi/Milano/Monza Brianza/Sondrio	Diego Catania	<a href="mailto:milano@pec.tsrn.org">milano@pec.tsrn.org</a>
	Bergamo	Fabio Pignetti	<a href="mailto:bergamo@pec.tsrn.org">bergamo@pec.tsrn.org</a>
	Pavia	Luigi Cei	<a href="mailto:pavia@pec.tsrn.org">pavia@pec.tsrn.org</a>
	Cremona	Pierluigi Ferrari	<a href="mailto:collegio@tsrnmpec.cr.it">collegio@tsrnmpec.cr.it</a>
	Brescia	Luigi Peroni	<a href="mailto:brescia@pec.tsrn.org">brescia@pec.tsrn.org</a>
	Mantova	Stefano Feroldi	<a href="mailto:mantova@pec.tsrn.org">mantova@pec.tsrn.org</a>
<b>Trentino Alto Adige</b>	Bolzano	Thomas Kirchlechner	<a href="mailto:bolzano@pec.tsrn.org">bolzano@pec.tsrn.org</a>
	Trento	Michele Caliarì	<a href="mailto:trento@pec.tsrn.org">trento@pec.tsrn.org</a>
<b>Friuli Venezia Giulia</b>	Pordenone/Udine/Gorizia/Trieste	Barbara Pelos	<a href="mailto:fruiliveneziaigiulia@pec.tsrn.org">fruiliveneziaigiulia@pec.tsrn.org</a>
<b>Veneto</b>	Belluno/Treviso/Vicenza	Sergio Lorenzon	<a href="mailto:bellunotrevisovicenza@pec.tsrn.org">bellunotrevisovicenza@pec.tsrn.org</a>
	Padova/Venezia	Gabriele Quagliato	<a href="mailto:padovavenezia@pec.tsrn.org">padovavenezia@pec.tsrn.org</a>
	Verona	Paolo Giarolo	<a href="mailto:verona@pec.tsrn.org">verona@pec.tsrn.org</a>
	Rovigo	Tommaso Pilastro	<a href="mailto:rovigo@pec.tsrn.org">rovigo@pec.tsrn.org</a>
<b>Liguria</b>	Genova/Imperia/Savona	Antonio Cerchiaro	<a href="mailto:genovaimperiasavona@pec.tsrn.org">genovaimperiasavona@pec.tsrn.org</a>
	La Spezia	Pier Andrea Moretti	<a href="mailto:laspezia@pec.tsrn.org">laspezia@pec.tsrn.org</a>
<b>Emilia- Romagna</b>	Piacenza	Flavio Grazioli	<a href="mailto:piacenza@pec.tsrn.org">piacenza@pec.tsrn.org</a>
	Parma	Gianluca Galbulli Cavazzini	<a href="mailto:parma@pec.tsrn.org">parma@pec.tsrn.org</a>
	Reggio Emilia/Modena	Massimiliano Contesini	<a href="mailto:modenareggioemilia@pec.tsrn.org">modenareggioemilia@pec.tsrn.org</a>
	Ferrara	Davide Cavedagna	<a href="mailto:ferrara@pec.tsrn.org">ferrara@pec.tsrn.org</a>
	Bologna	Rossella Trenti	<a href="mailto:bologna@pec.tsrn.org">bologna@pec.tsrn.org</a>
	Ravenna	Fabio Medri	<a href="mailto:ravenna@pec.tsrn.org">ravenna@pec.tsrn.org</a>
	Forlì	Gianni Pollini	<a href="mailto:forli@pec.tsrn.org">forli@pec.tsrn.org</a>
<b>Toscana</b>	Firenze/Arezzo/Prato/Lucca/Pistoia/Massa Carrara	Leonardo Capaccioli	<a href="mailto:firenze@pec.tsrn.org">firenze@pec.tsrn.org</a>
	Grosseto/Livorno/Pisa	Cristiana Baggiani	<a href="mailto:pisalivornogrosseto@pec.tsrn.org">pisalivornogrosseto@pec.tsrn.org</a>
	Siena	Massimo Ferrandi	<a href="mailto:siena@pec.tsrn.org">siena@pec.tsrn.org</a>
<b>Umbria</b>	Perugia/Terni	Massimo Angelini	<a href="mailto:perugiaterni@pec.tsrn.org">perugiaterni@pec.tsrn.org</a>
<b>Marche</b>	Ancona/Ascoli Piceno/Fermo/Macerata	Jacopo Negri	<a href="mailto:anconaascolipicenofermomacerata@pec.tsrn.org">anconaascolipicenofermomacerata@pec.tsrn.org</a>
	Pesaro	Mario Gabriele Russo	<a href="mailto:pesarourbino@pec.tsrn.org">pesarourbino@pec.tsrn.org</a>
<b>Lazio</b>	Roma	Claudio Dal Pont	<a href="mailto:roma@pec.tsrn.org">roma@pec.tsrn.org</a>
	Frosinone	Patrizia D'Amico	<a href="mailto:frosinone@pec.tsrn.org">frosinone@pec.tsrn.org</a>
	Rieti	Francesco Di Basilio	<a href="mailto:rieti@pec.tsrn.org">rieti@pec.tsrn.org</a>
	Latina	Vincenzo Bonetti	<a href="mailto:latina@pec.tsrn.org">latina@pec.tsrn.org</a>
	Viterbo	Carlo Montella	<a href="mailto:viterbo@pec.tsrn.org">viterbo@pec.tsrn.org</a>





**Federazione Ordini  
Tecnici Sanitari di Radiologia Medica  
e delle Professioni Sanitarie  
Tecniche, della Riabilitazione  
e della Prevenzione**

**Coordinamento  
Nazionale  
Associazioni  
Professioni  
Sanitarie**



<b>Abruzzo</b>	L'Aquila/Chieti/Pescara/Teramo	Angelo Di Matteo	<a href="mailto:laquila@pec.tsrp.org">laquila@pec.tsrp.org</a>
<b>Molise</b>	Campobasso/Isernia	Gasparino Bax	<a href="mailto:campobassoisernia@pec.tsrp.org">campobassoisernia@pec.tsrp.org</a>
<b>Campania</b>	Napoli/Avellino/Benevento/Caserta	Franco Ascolese	<a href="mailto:tsrm.napoli@pec.it">tsrm.napoli@pec.it</a>
	Salerno	Pasquale De Rosa	<a href="mailto:salerno@pec.tsrp.org">salerno@pec.tsrp.org</a>
<b>Basilicata</b>	Potenza/Matera	Arcangela Lovaglio	<a href="mailto:potenzamatera@pec.tsrp.org">potenzamatera@pec.tsrp.org</a>
<b>Puglia</b>	Bari/Taranto	Mario Partipilo	<a href="mailto:baritaranto@pec.tsrp.org">baritaranto@pec.tsrp.org</a>
	Foggia	Antonio Alemanno	<a href="mailto:tsrmfoggia@pec.it">tsrmfoggia@pec.it</a>
	Brindisi	Domenica Argese	<a href="mailto:brindisi@pec.tsrp.org">brindisi@pec.tsrp.org</a>
	Lecce	Piero Giorgio Pedè	<a href="mailto:lecce@pec.tsrp.org">lecce@pec.tsrp.org</a>
<b>Calabria</b>	Catanzaro	Giovanni De Biasi	<a href="mailto:catanzaro@pec.tsrp.org">catanzaro@pec.tsrp.org</a>
	Cosenza	Mirko Luise	<a href="mailto:cosenza@pec.tsrp.org">cosenza@pec.tsrp.org</a>
	Reggio Calabria	Annunziato Praticò	<a href="mailto:reggiocalabria@pec.tsrp.org">reggiocalabria@pec.tsrp.org</a>
<b>Sicilia</b>	Palermo	Giulio Sapienza	<a href="mailto:palermo@pec.tsrp.org">palermo@pec.tsrp.org</a>
	Trapani	Antonio Luigi Giacalone	<a href="mailto:trapani@pec.tsrp.org">trapani@pec.tsrp.org</a>
	Enna	Attilio Occhino	<a href="mailto:enna@pec.tsrp.org">enna@pec.tsrp.org</a>
	Messina	Giovanni Certo	<a href="mailto:messina@pec.tsrp.org">messina@pec.tsrp.org</a>
	Catania	Vincenzo Torrisi	<a href="mailto:catania@pec.tsrp.org">catania@pec.tsrp.org</a>
	Siracusa	Vincenzo Arrabito	<a href="mailto:siracusa@pec.tsrp.org">siracusa@pec.tsrp.org</a>
	Ragusa	Roberto Caruso Olivo	<a href="mailto:ragusa@pec.tsrp.org">ragusa@pec.tsrp.org</a>
	Caltanissetta/Agrigento	Vincenzo Santoro	<a href="mailto:caltanissettaagrigento@pec.tsrp.org">caltanissettaagrigento@pec.tsrp.org</a>
<b>Sardegna</b>	Cagliari/Oristano	Maria Porru	<a href="mailto:cagliarioristano@pec.tsrp.org">cagliarioristano@pec.tsrp.org</a>
	Nuoro	Ferdinando Putzolu	<a href="mailto:nuoro@pec.tsrp.org">nuoro@pec.tsrp.org</a>
	Sassari	Maria Grazia Castorina	<a href="mailto:sassari@pec.tsrp.org">sassari@pec.tsrp.org</a>

Tabella 9.1 – Riferimenti territoriali Ordini TSRM e PSTRP per Province e Regioni

Associazione maggiormente rappresentativa		Presidente	Posta elettronica CONAPS	Posta elettronica Presidente
<b>AIDI</b>	Associazione Igienisti dentali italiani	Antonia Abbinante	<a href="mailto:aidi@conaps.it">aidi@conaps.it</a>	<a href="mailto:presidente@aiditalia.it">presidente@aiditalia.it</a>
<b>AIFI</b>	Associazione italiana Fisioterapisti	Mauro Tavarnelli	<a href="mailto:aifi@conaps.it">aifi@conaps.it</a>	<a href="mailto:presidente@aifi.net">presidente@aifi.net</a>
<b>AIOraO</b>	Associazione italiana Ortottisti assistenti in oftalmologia	Dilva Drago	<a href="mailto:aiorao@conaps.it">aiorao@conaps.it</a>	<a href="mailto:presidenza@aiorao.it">presidenza@aiorao.it</a>
<b>AIP</b>	Associazione italiana Podologi	Valerio Ponti	<a href="mailto:aip@conaps.it">aip@conaps.it</a>	<a href="mailto:v.ponti79@alice.it">v.ponti79@alice.it</a>
<b>AITA</b>	Associazione italiana Tecnici audiometristi	Rodolfo Sardone	<a href="mailto:aita@conaps.it">aita@conaps.it</a>	<a href="mailto:presidente@audiometristi.it">presidente@audiometristi.it</a>
<b>AITeFeP</b>	Associazione italiana Tecnici della fisiopatologia cardiocircolatoria e perfusione cardiovascolare	Davide Ghitti	<a href="mailto:aitefep@conaps.it">aitefep@conaps.it</a>	<a href="mailto:presidenza@aitefep.it">presidenza@aitefep.it</a>
<b>AITeRP</b>	Associazione italiana Tecnici della riabilitazione psichiatrica	Roberta Famulari	<a href="mailto:aiterp@conaps.it">aiterp@conaps.it</a>	<a href="mailto:roberta.famulari@tiscali.it">roberta.famulari@tiscali.it</a>
<b>AITN</b>	Associazione italiana Tecnici di neurofisiopatologia	Lidia Broglia	<a href="mailto:aitn@conaps.it">aitn@conaps.it</a>	<a href="mailto:presidenza@aitn.it">presidenza@aitn.it</a>
<b>AITNE</b>	Associazione italiana Terapisti della neuro e psicomotricità dell'età evolutiva	Maria Letizia Tossali	<a href="mailto:aitne@conaps.it">aitne@conaps.it</a>	<a href="mailto:presidenza@aitne.it">presidenza@aitne.it</a>
<b>AITO</b>	Associazione italiana Terapisti	Michele Senatore	<a href="mailto:aito@conaps.it">aito@conaps.it</a>	<a href="mailto:presidente@aito.it">presidente@aito.it</a>





	occupazionali			
<b>AMPI</b>	Associazione mercurio Podologi internazionale	Enrica Alessandra Pagliari	<a href="mailto:ampi@conaps.it">ampi@conaps.it</a>	<a href="mailto:dottoreessapagliari@virgilio.it">dottoreessapagliari@virgilio.it</a>
<b>ANAP</b>	Associazione nazionale Audioprotesisti professionali	Gianni Gruppioni	<a href="mailto:anap@conaps.it">anap@conaps.it</a>	<a href="mailto:gruppioni@fnaai.it">gruppioni@fnaai.it</a>
<b>ANDID</b>	Associazione nazionale Dietisti	Marco Tonelli	<a href="mailto:andid@conaps.it">andid@conaps.it</a>	<a href="mailto:presidente@andid.it">presidente@andid.it</a>
<b>ANEP</b>	Associazione nazionale Educatori professionali	Nicola Titta	<a href="mailto:anep@conaps.it">anep@conaps.it</a>	<a href="mailto:presidente@anep.it">presidente@anep.it</a>
<b>ANTEL</b>	Associazione italiana Tecnici di laboratorio biomedico	Alessia Cabrini	<a href="mailto:antel@conaps.it">antel@conaps.it</a>	<a href="mailto:antel_segreteria@conftecnici.eu">antel_segreteria@conftecnici.eu</a>
<b>ANTOI</b>	Associazione albo nazionale Tecnici ortopedici italiani	Provvido Mazza - Silvia Guidi	<a href="mailto:antoi@conaps.it">antoi@conaps.it</a>	<a href="mailto:segreteria@antoi.it">segreteria@antoi.it</a>
<b>ANUPI TNPEE</b>	Associazione nazionale unitaria Terapisti della neuro e psicomotricità dell'età evolutiva italiani	Andrea Bonifacio	<a href="mailto:anupi@conaps.it">anupi@conaps.it</a>	<a href="mailto:presidente@anupitnpee.it">presidente@anupitnpee.it</a>
<b>AsNAS</b>	Associazione nazionale Assistenti sanitari	Miria De Santis	<a href="mailto:asnas@conaps.it">asnas@conaps.it</a>	<a href="mailto:presidenza@asnas.it">presidenza@asnas.it</a>
<b>FIOTO</b>	Federazione italiana degli Operatori in tecniche ortopediche	Marco Laineri Milazzo	<a href="mailto:fioto@conaps.it">fioto@conaps.it</a>	<a href="mailto:fioto@fioto.it">fioto@fioto.it</a>
<b>FITeLab</b>	Federazione italiana Tecnici di laboratorio biomedico	Saverio Stanziale	<a href="mailto:fitelab@conaps.it">fitelab@conaps.it</a>	<a href="mailto:presidentenazionale@fitelab.it">presidentenazionale@fitelab.it</a> ;
<b>FLI</b>	Federazione Logopedisti italiani	Tiziana Rossetto	<a href="mailto:fli@conaps.it">fli@conaps.it</a>	<a href="mailto:presidenza@fli.it">presidenza@fli.it</a>
<b>UNID</b>	Unione nazionale Igienisti dentali	Maurizio Luperini	<a href="mailto:unid@conaps.it">unid@conaps.it</a>	<a href="mailto:presidentenazionale@unid.it">presidentenazionale@unid.it</a>
<b>UNPISI</b>	Unione nazionale Personale ispettivo d'Italia	Maurizio Di Giusto	<a href="mailto:unpisi@conaps.it">unpisi@conaps.it</a>	<a href="mailto:maurizio.digiusto@unpisi.it">maurizio.digiusto@unpisi.it</a>

Tabella 9.2 – Riferimenti Associazioni maggiormente rappresentative

**INSERIRE ELENCO RAMR (CONAPS)**



## **10. BIBLIOGRAFIA**

- Procedura d'iscrizione degli ex Collegi TSRM ai sensi del 233/46 e 221/50
- Legge 11 gennaio 2018, n. 3 "Delega al Governo in materia di sperimentazione clinica di medicinali nonché disposizioni per il riordino delle professioni sanitarie e per la dirigenza sanitaria del Ministero della salute"
- DM 13 marzo 2018 "Costituzione degli Albi delle professioni sanitarie tecniche, della riabilitazione e della prevenzione"

BOLLA

### **Ringraziamenti**

Questa procedura è stata realizzata col qualificato contributo delle Dottoresse Teresa Calandra, Barbara Pelos e Veronica Soglia, degli Ingegneri Matteo Cestari e Franco Sorgini e degli Avvocati Marco Croce e Carlo Piccioli.